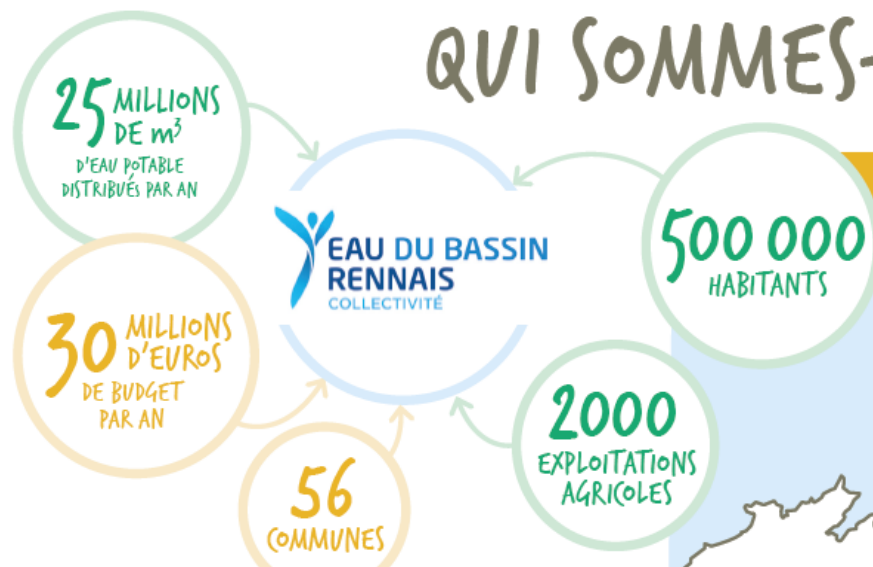


«Terres de  
Sources®», un  
outil pour la  
protection des  
ressources en eau  
potable

Séminaire  
SAGE 2022



# QUI SOMMES-NOUS ?



## L'EAU AU CŒUR DE NOTRE PROJET

### EAU DU BASSIN RENNAIS

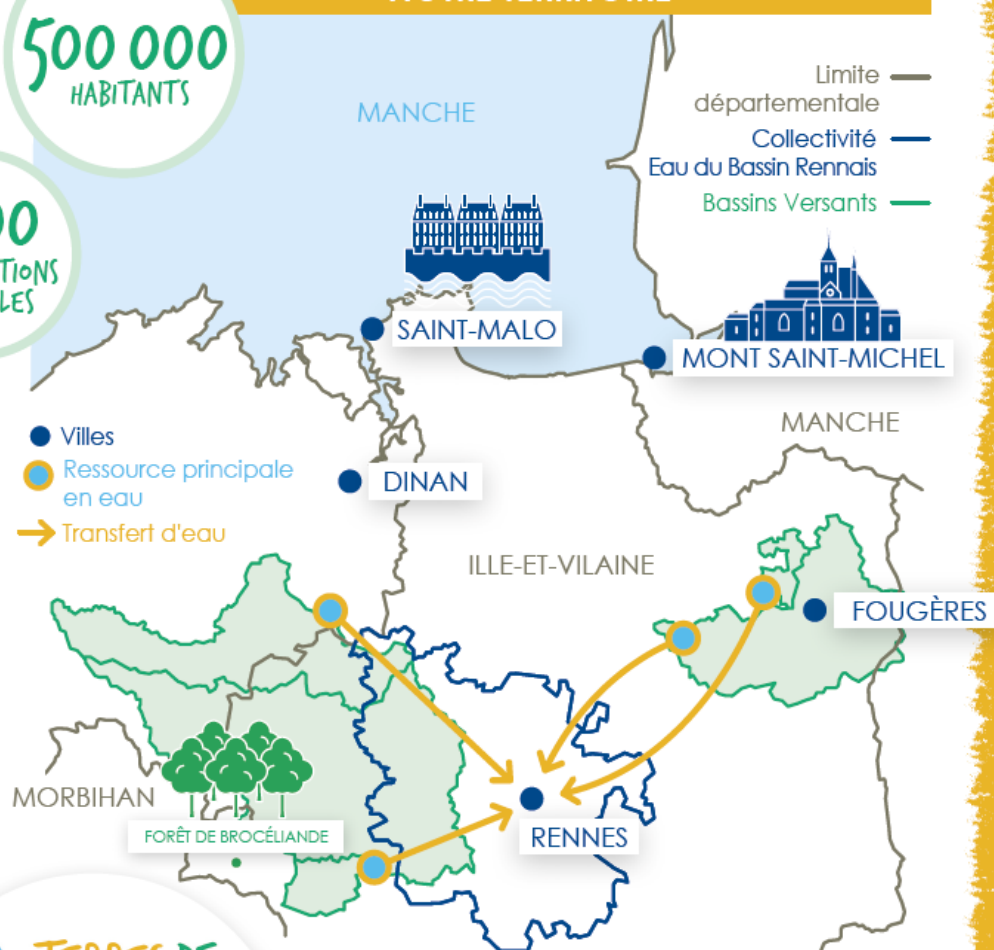
Acteur légitime entre agriculteurs & consommateurs



EXTÉRIEURE À NOTRE TERRITOIRE

- Ressource essentiellement superficielle
- Qualité à améliorer
- Réduction de 30% avec le réchauffement climatique

## NOTRE TERRITOIRE



# CE QUE NOUS AVONS FAIT: LE MARCHÉ PUBLIC

## L'INNOVATION JURIDIQUE DES MARCHÉS PUBLICS DE LA RESTAURATION SCOLAIRE

**1<sup>er</sup> 2015**  
Marché public  
innovation nationale  
et européenne

Marché public à objet  
environnemental de  
prestation de service

POUR LA RESTAURATION  
SCOLAIRE DE LA VILLE DE RENNES

**10000**  
repas / jour

ATTRIBUÉ À

**3** producteurs  
de porc & de lait

Paiement des services  
environnementaux  
sur la base d'objectifs  
de résultats

Bonus financier  
proportionnel à l'ambition  
de projet de progrès



**2<sup>e</sup> 2017**  
Marché public  
de seuil européen

POUR LES RESTAURATIONS  
SCOLAIRES DE

**15** COMMUNES

soit **20000** repas / jour

ATTRIBUÉ À

**20**

PRODUCTEURS

PENDANT  
**4 ANS**

dont **12**  
en filière  
courte  
et en bio



dont **8**  
en filière  
longue et en  
conventionnel

## COMMENT ÇA MARCHE ?

### LE NOUVEAU MODÈLE ÉCONOMIQUE



• Le marché public  
donne la main  
aux agriculteurs  
qui acquièrent  
la capacité de  
fixer leur prix



• La sélection se  
fait sur l'ambition  
de progrès et  
pas sur le prix

• Bonus financier  
attribué par le  
producteur d'eau



• Les prix sont  
fermes sur 4 ans,  
déconnectés des  
prix mondiaux

• Marché public  
multi-attributaires

### LE MODÈLE JURIDIQUE



• Le dispositif  
est valide  
juridiquement



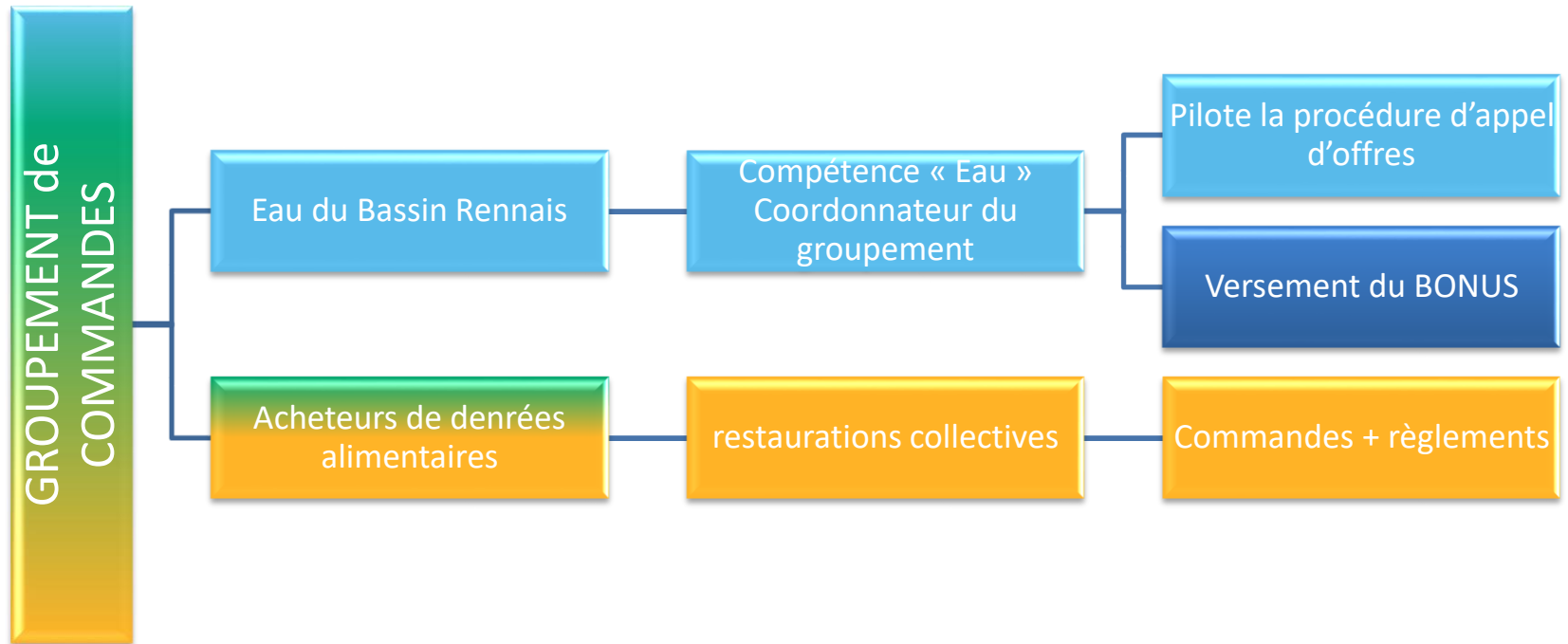
• Il peut être mis  
en œuvre à  
tout moment  
sans attendre  
l'échéance  
des marchés  
existants



• Il doit concerner  
une proportion  
minoritaire  
des achats des  
acheteurs publics



• Il est applicable aux autres  
enjeux que celui de l'eau  
potable







**TERRES DE SOURCES**  
 LES PRODUCTEURS D'ICI  
 PROTÈGENT L'EAU

## DES CRITÈRES D'ENTRÉES À RESPECTER ET À MAINTENIR SUR L'EXPLOITATION

### ABSENCE d'utilisation de :

- Métaldéhyde (anti-limace)
- Diméthénamide (dés herbant maïs)
- S-Métolachlore (dés herbant maïs)
- *D'antibiotiques en préventif \**
- *OGM/huile de palme dans l'alimentation des animaux \**



**ABSENCE** de commercialisation de légumes en contre-saison

**ABSENCE** d'utilisation de néonicotinoïdes

## LA RÉALISATION D'UN DIAGNOSTIC IDEA

Évaluation du niveau de durabilité de l'exploitation et identification des voies de progrès

### 3 DIMENSIONS

- agro-écologique
- socio-territoriale
- économique



### 53 INDICATEURS



Le résultat servira de base pour élaborer la **DÉMARCHE DE PROGRÈS**

## UNE DÉMARCHE DE PROGRÈS ET L'ATTEINTE D'OBJECTIFS

La démarche de progrès traduit l'**amélioration continue** des pratiques agricoles et démontre l'**engagement** du producteur.

Des objectifs à atteindre :

- Diminution du **bilan apparent d'azote**
- Diminution de l'**indicateur de fréquence de traitement** herbicide et hors herbicide
- Augmentation du score de **12 indicateurs cibles IDEA**



## Objectifs de réduction du bilan apparent azoté et des IFT herbicides et hors herbicides



### LES 12 INDICATEURS CIBLES :



Changement du système productif  
A3 Diversité temporelle des cultures



Organisation spatiale  
A4 Qualité de l'organisation spatiale



Gestion des auxiliaires  
A5 – Gestion des insectes pollinisateurs et des auxiliaires des cultures



Usage et partage de l'eau  
A9 Sobriété dans l'usage de l'eau et partage de la ressource  
A12 Raisonner l'utilisation de l'eau



Autonomie/Ressources locales  
A7 Autonomie alimentaire de l'élevage  
B9 Valorisation des ressources locales



Réduction des impacts  
A13 Favoriser la fertilité du sol  
A16 Réduire les impacts sur la qualité de l'eau  
A17 Réduire les impacts sur la qualité de l'air  
A18 Réduire les impacts sur le changement climatique  
A19 Réduire l'usage des produits phytosanitaires et traitements vétérinaires

# CE QUE NOUS AVONS FAIT: LE LABEL

## UNE MARQUE LABELISANTE DE TERRITOIRE



- Étude de marché convaincante
- Distributeurs séduits en attente d'une offre labellisée et organisée avec une administration des ventes

- Seule marque à 3 promesses
- Labellisation avec système participatif de garantie pour gagner la confiance

### UN MARCHÉ TEST EN COURS



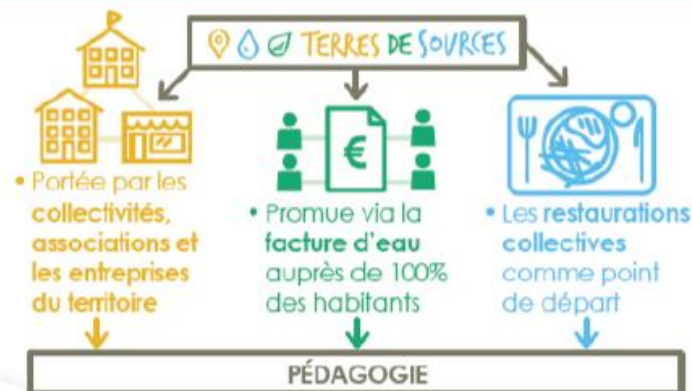
## COMMENT ÇA MARCHE ?

### LE CONCEPT



- Marque labellisante superposable aux autres marques
- Indispensable à la transformation du territoire
- Pensée pour être le support des différentes politiques publiques
- Cahier des charges actualisé avec l'ensemble des partenaires locaux
- Connecte producteurs et consommateurs

### COMMENT FAVORISER SON APPROPRIATION PAR LES CONSOMMATEURS PARMI TOUS LES LABELS ?





## Les filières animales

Filière Porc sur paille

2

Filières Porc bio (Unebio)

5

Filières Porc bio (Biodirect)

9

Filière Viande bovine Bio (races mixtes et croisées BVB)

25



2 Producteurs + quelques autres en attente



Pas d'antibiotiques (sauf si l'animal est malade)



Sans OGM Dans l'alimentation (<0,9%)

Du fumier plutôt que du lisier, c'est moins de nitrates pour une meilleure qualité de l'eau



De la paille et de l'espace, pour le bien-être animal



1 transformateur de salaison charcuterie

780 porc/an soit 15 porc/semaine



1 abattoir & 1 Atelier de découpe

\*Filière conventionnelle



## Les filières végétales



Filière Blé bio

11

Filière Blé conventionnel

6

Filière Culture de diversification

12

Filière légumes bio

4

Filière Sarrasin bio

7

Filière Sarrasin conventionnel

7



- Augmentation de la température de +0,8°C
- Creusement du déficit hydrique annuel de 50 mm
- Augmentation de la population : + 30%
- Réduction du rythme de consommation du foncier
- Augmentation du boisement
- Pertes de 3% de la surface agricole
- Evolution du régime alimentaire : réduction de la consommation de viande, augmentation de la consommation des légumineuses, fibres, fruits et légumes, ...
- **Augmentation de l'autonomie pour l'alimentation des animaux** de 37% à 62% (aujourd'hui l'équivalent de la surface agricole est importée)
- Réduction de la production animale : -50% vaches laitières, des porcs et volailles
- **Augmentation de la proportion d'élevages et de productions économes en intrants**
- Augmentation des surfaces de légumineuses, légumes, fruits, blé noir, blé panifiable, huiles, ...

<div style="background-color: #0072bc; color: white; border-radius: 50%; width: 60px; height: 60px; display: flex; align-items: center; justify-content: center; margin: 0 auto;"> <div style="text-align: center;"> <b>5,9</b> M€         </div> </div>	<div style="border-left: 1px solid black; height: 100px; margin: 0 auto;"></div>	<div style="background-color: #0072bc; color: white; border-radius: 50%; width: 60px; height: 60px; display: flex; align-items: center; justify-content: center; margin: 0 auto;"> <div style="text-align: center;"> <b>14,7</b> M€         </div> </div>
<p>Montant prévu de subvention par l'État (PIA)</p>		<p>Potentiel d'investissement par l'État (PIA)</p>

 **1/3** sous forme de subventions : 5,9 millions d'€

[illegible]