

Retour d'expérience HMUC Cher

ETABLISSEMENT PUBLIC
LOIRE

SAGE CHER
AVAL

SAGE
Cher
amont

SAGE
YÈVRE-AURON

En partenariat avec le
bassin de la Saultre

PRESENTATION DU BASSIN DU CHER

14 000 km² - 3 régions – 7 départements



2 300 km²

En élaboration



2 400 km²

SAGE approuvé en 2018

- Tensions quantitatives localisées
- Enjeux forts nappe du Cénomanienn



2 370 km²

Approuvé en 2014

- volumes prélevables par usages
- gestion volumétrique spécifique pour l'irrigation agricole
 - 1 OUGC - 1 AUP depuis 2018



6 750 km²

Approuvé en 2015

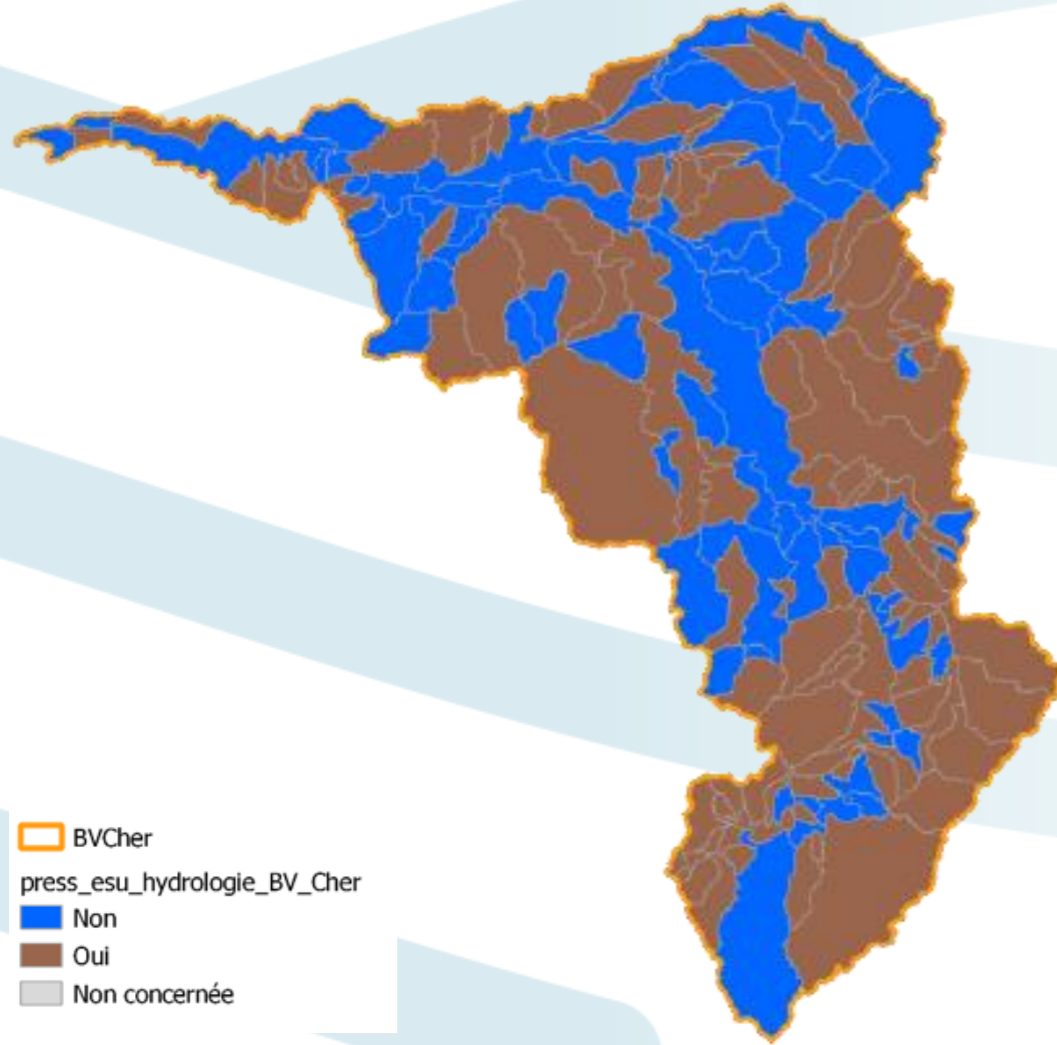
- volumes prélevables par usages
 - 3 OUGC - 3 AUP, 2016, 2017 et 2022

Les 3 SAGE approuvés comportent des dispositions pour:

- l'amélioration de la connaissance des prélèvements et du fonctionnement hydrologique et hydrogéologiques
- la définition ou le respect des volumes prélevables , estivaux et hivernaux
- l'optimisation des usages et les économies d'eau



SITUATION QUANTITATIVE DE LA RESSOURCE EN EAU SUR LE BASSIN DU CHER

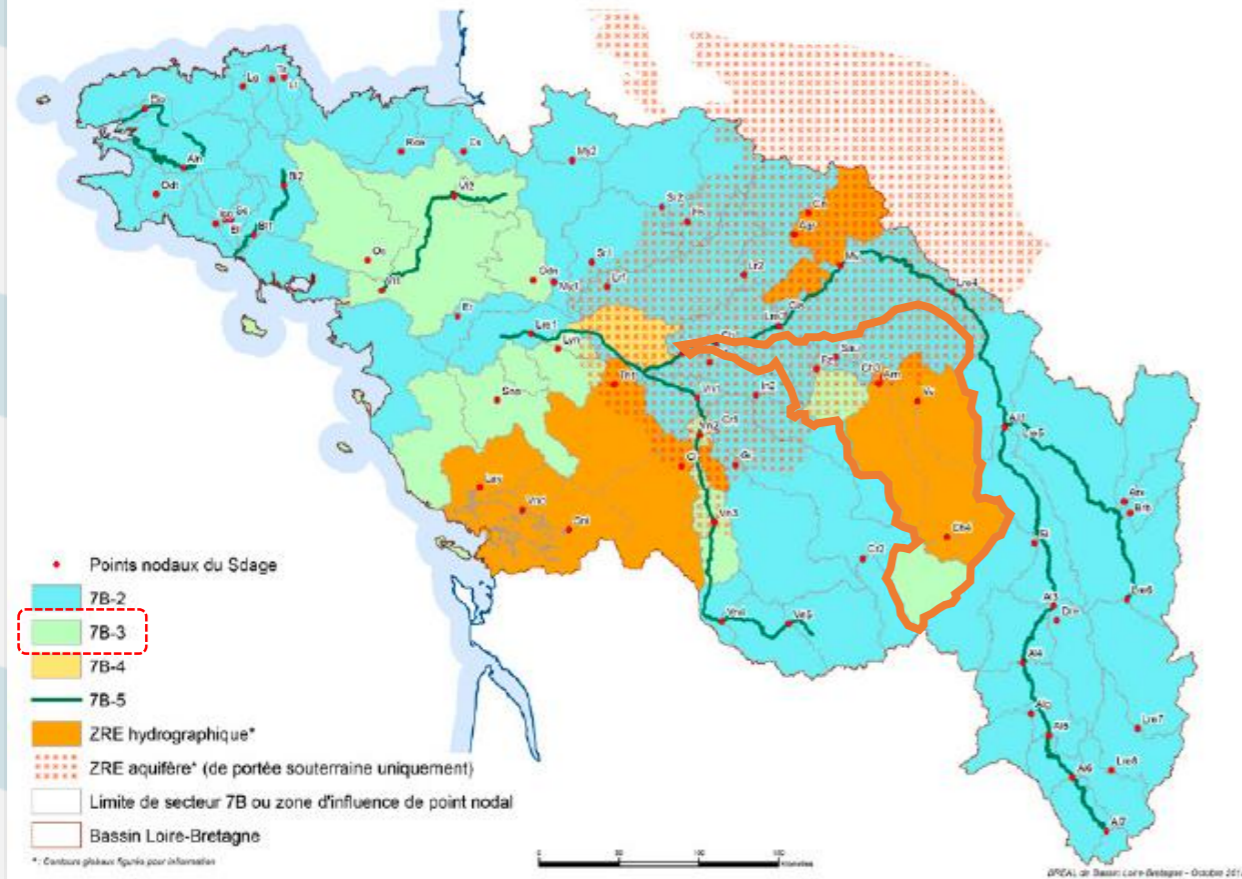


Pression « hydrologie » sur les eaux superficielles

- Plus de la moitié des masses d'eau
- Distribution homogène sur l'ensemble du bassin versant du Cher
- Masses d'eau en tête de bassin versant les plus touchées

SITUATION QUANTITATIVE DE LA RESSOURCE EN EAU SUR LE BASSIN DU CHER

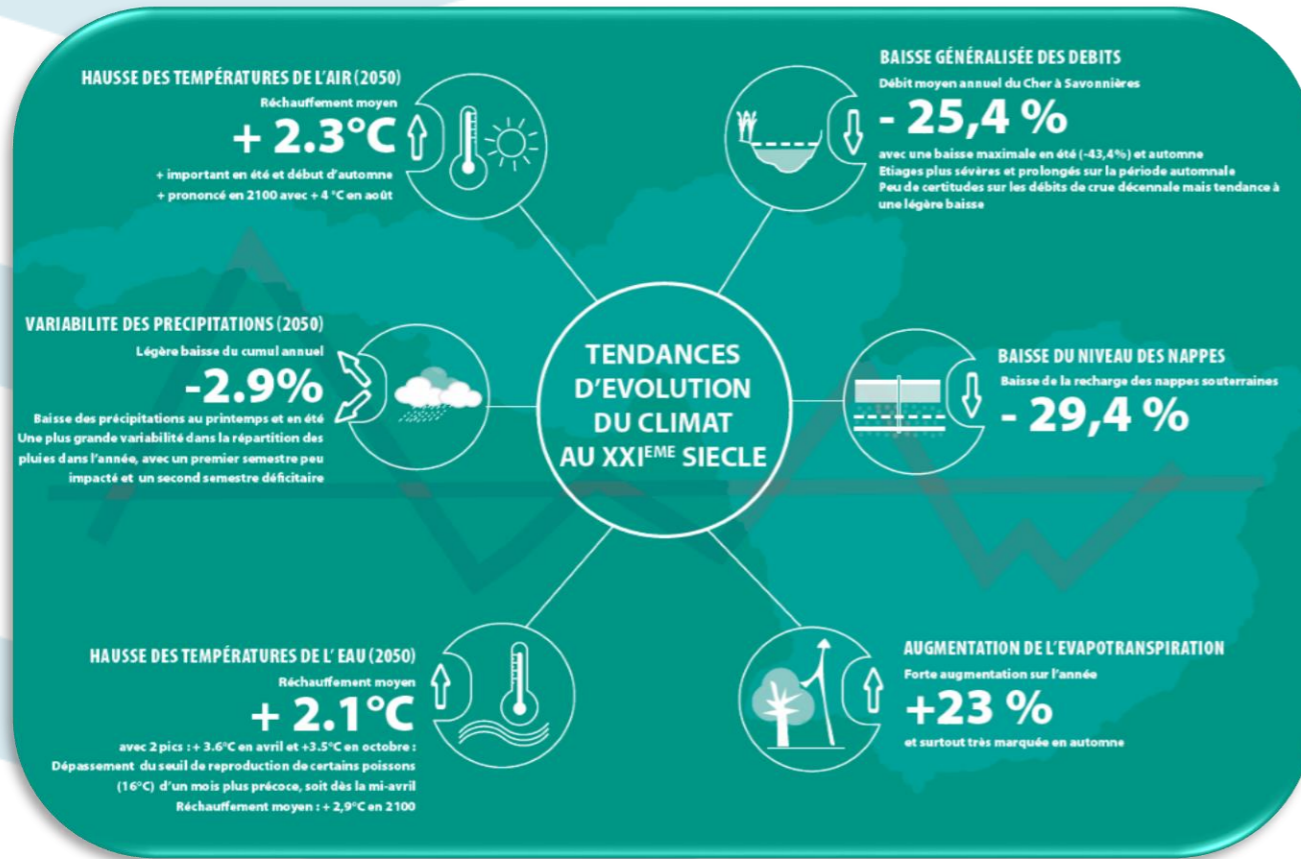
Carte des bassins et des axes concernés par les dispositions 7B-2, 7B-3, 7B-4 et 7B-5



Aspect réglementaire du SDAGE Loire- Bretagne 2016-2021

- Orientation 7B – Assurer l'équilibre entre la ressource et les besoins à l'étiage
- BV Fouzon et Haut-Cher classés en disposition 7B-3
« Bassins avec un plafonnement, au niveau actuel, des prélèvements à l'étiage pour prévenir l'apparition d'un déficit quantitatif »
- ZRE Cénomaniens et du Cher

SITUATION QUANTITATIVE DE LA RESSOURCE EN EAU SUR LE BASSIN DU CHER



Changement climatique (Explore 2070)

- Baisse des débits
- Baisse de niveau des nappes
- Augmentation de l'évapotranspiration
- Variabilité des précipitations

Les synergies inter-SAGE et inter-étude

- Tour d'horizon
- La démarche HMUC
 - REX du bassin du Fouzon: une démarche presque aboutie
 - BV Cher: changement d'échelle de travail

ETABLISSEMENT
PUBLIC
LOIRE

SAGE
CHER
AVAL

SAGE
Cher
amont

SAGE
YÈVRE-AURON

LES SYNERGIES INTER-SAGE ET INTER-ÉTUDES

Tour d'horizon

CT Gestion quantitative et qualitative - 2021-2023



- 12 partenaires, 1,4M€ sur 3 ans
- 9 enjeux prioritaires
- Co-construction sur 2 territoires de SAGE

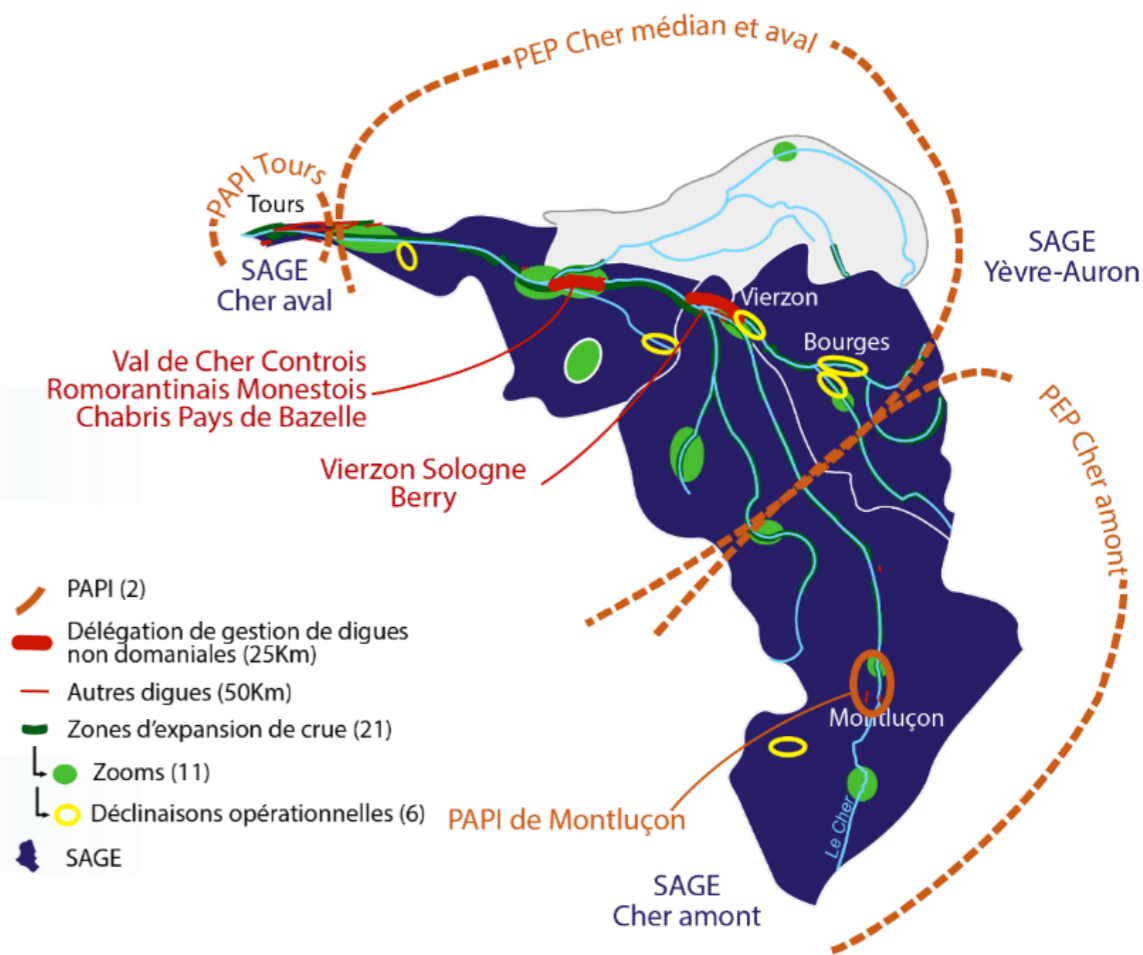
HMUC Fouzon 2019-2022

Projet CAYAC

- Modélisation de la nappe du Jurassique supérieur
- Intensité de prélèvements sur une ressource sans alternative et en mauvais état quantitatif
- Lien nappe-rivière fort



Zones d'Expansion des Crues



Inventaires de zones humides




HMUC BASSIN DU CHER



Recrutement

Stratégie : une démarche globale mais adaptative

- Internalisation partielle
 - Prestations externalisées
- }  besoins sur chaque unité de gestion
- Priorisation par unité de gestion selon:
 - ✓ situation de tension sur la ressource
 - ✓ capacité de déclinaison opérationnelle



**Toujours avoir la double vision:
échelle locale / bassin global**



Objectifs

Court terme

Tout le territoire couvert par les données de base

Moyen terme

Bilans besoins/ressources de façon échelonnée mais couvrir l'ensemble du BV à terme

Long terme

Stratégies d'actions sur les unités de gestion prioritaires

HMUC BASSIN DU CHER

Gouvernance : maintien de la dualité « échelle locale / échelle globale de bassin »

Validation :

CLE

Concertation :

Commissions
géographiques

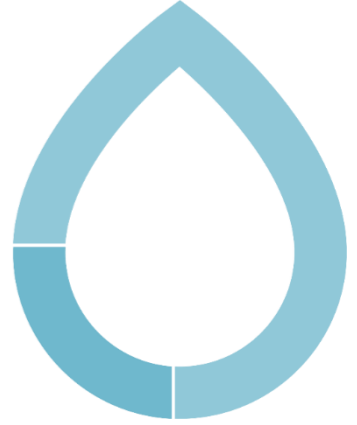


Information :

Commission technique
globale (« Inter CLE »)

Orientation :

Comité technique



Importance du territoire : adéquation échelle de travail / représentativité des acteurs

HMUC BASSIN DU CHER

Le plan de financement prévisionnel



	phasage	détail	€ TTC
2022	Phase préliminaire	Acquisition de données	244 000 €
2023	Fin de phase préliminaire et début de phase 1	Modélisations DMB Climat	200 600 €
2024	Fin de phase 1 et pré-diag (priorisation territoriale)	Modélisations	8 000 €
2025	Phase 2 et début phase 3	Croisement des 4 volets et définition des volumes prélevables sur certaines UG	150 000 €
2026	Fin de phase 3	Concertation pour élaboration des stratégies d'action	50 000 €
2022-2026	Poste de chargé de mission		200 000 €
		TOTAL	853 000 €

AMI



Financement
complémentaire
2022-2023



Budget ne tenant pas compte du temps passé par les cellules d'animation des SAGE pris en charge par ailleurs mais bénéficiant à la démarche.