



**RÉPUBLIQUE
FRANÇAISE**

*Liberté
Égalité
Fraternité*





RÉPUBLIQUE
FRANÇAISE

*Liberté
Égalité
Fraternité*



LES ANALYSES HMUC : UN OUTIL DE GESTION QUANTITATIVE

Présentation du guide HMUC Loire Bretagne



RÉPUBLIQUE
FRANÇAISE

*Liberté
Égalité
Fraternité*



Les analyses HMUC, un nouvel outil ?

- Les analyses HMUC ont été introduites dans le Sdage Loire Bretagne en 2016, elles répondent au principe de subsidiarité en ouvrant la possibilité aux territoires de modifier le cadre de gestion fixé par le Sdage.
- Le Sdage 2022-2027 s'inscrit dans la continuité de 2016 et accélère la prise en compte des résultats des analyses HMUC.
- Prolongement des études « volumes prélevables »

7A-2 : Possibilité d'ajustement des objectifs par les Sage

Contenu des analyses HMUC défini par le Sdage :

- Reconstitution et analyse des régimes hydrologiques naturels
- Analyse des besoins des milieux
- Analyse des différents usages de l'eau, détermination des prélèvements possibles, étude de solutions d'économies
- Intégration des perspectives de changement climatique



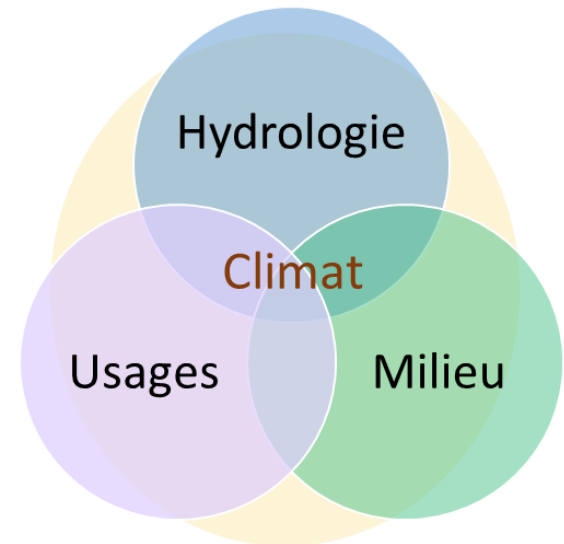
RÉPUBLIQUE
FRANÇAISE

*Liberté
Égalité
Fraternité*



Les analyses HMUC, qu'est ce c'est ?

- **HMUC pour Hydrologie, Milieux, Usage et Climat.**
 - 4 composantes pour une analyse globale du territoire,
 - 4 composantes qui doivent être analysées conjointement du fait de leurs interactions
- En application de l'article L. 211-1 du code de l'environnement :
 - 4 composantes pour mettre en œuvre une « gestion équilibrée et durable de la ressource en eau [**hydrologie**], prenant en compte le changement climatique [**climat**] et satisfaisant aux exigences de l'alimentation en eau potable de la population [**usages**], de la vie biologique du [**milieu**] récepteur, des activités humaines légalement exercées [**usages**] ».





RÉPUBLIQUE
FRANÇAISE

*Liberté
Égalité
Fraternité*



Les analyses HMUC, a quoi ça sert ?

- Permet d'**améliorer la connaissance** sur les territoires,
 - Permet de dresser **un état des lieux des équilibres quantitatif** d'un territoire et de sa **sensibilité aux effets du changement climatique**
 - Permet aux territoires de définir des **objectifs de gestion quantitative** et des **priorités locales** dans une démarche globale d'atteinte des objectifs de bon état des eaux
-
- Les analyses HMUC ouvrent la possibilité aux territoires **d'adapter localement le cadre de gestion du SDAGE**
 - Elles constituent la **phase d'élaboration de l'état des lieux** et du **diagnostic du territoire** en vue du PTGE

Quelles possibilités d'adaptation par les Sage (7A-2) ?

Répondre à un objectif : « déterminer les paramètres sur lesquels influencer pour atteindre une gestion équilibrée ou un retour à l'**équilibre quantitatif** et au **bon état écologique** »

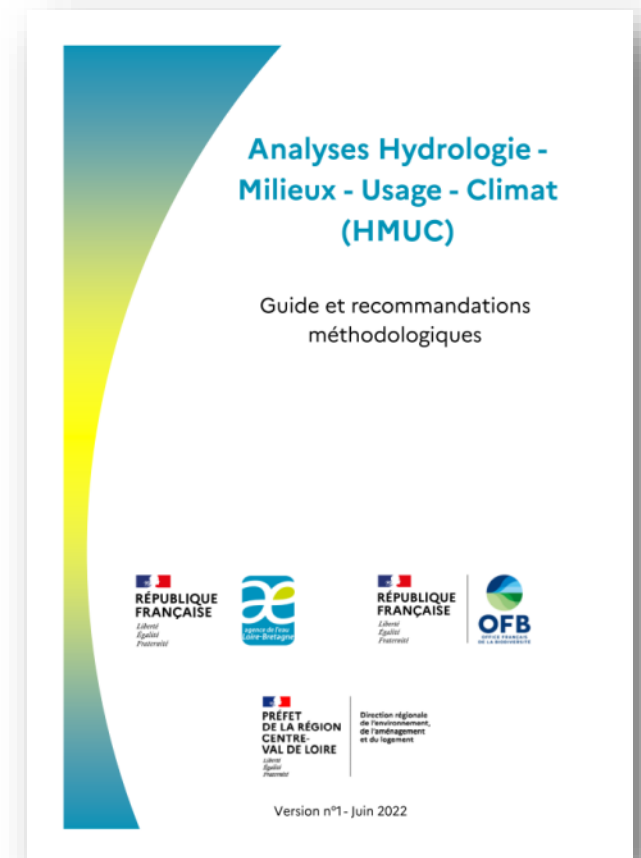
Que peut-on adapter ?

- les **dates de la période de basses eaux** et de la période hors période de basses eaux correspondant à la **période de remplissage des retenues** de substitution et hors substitution (**7B-1 et 7D-3 à 7D-5**)
- les **volumes prélevables en période de basses eaux** sur les territoires soumis aux dispositions **7B-2 à 7B-5 et 7C-1 à 7C-6**
- les **objectifs aux points nodaux** : DOE... (disposition **7A-2**)
- les modalités de **prélèvements hivernaux pour le remplissage des retenues** (dispositions **7D-3 à 7D-5**)
 - le débit minimal à maintenir dans le cours d'eau
 - le débit plafond de prélèvements cumulés hors période de basses eaux

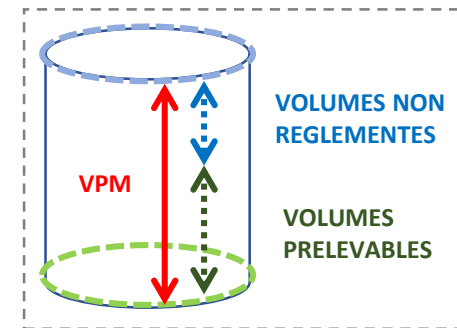
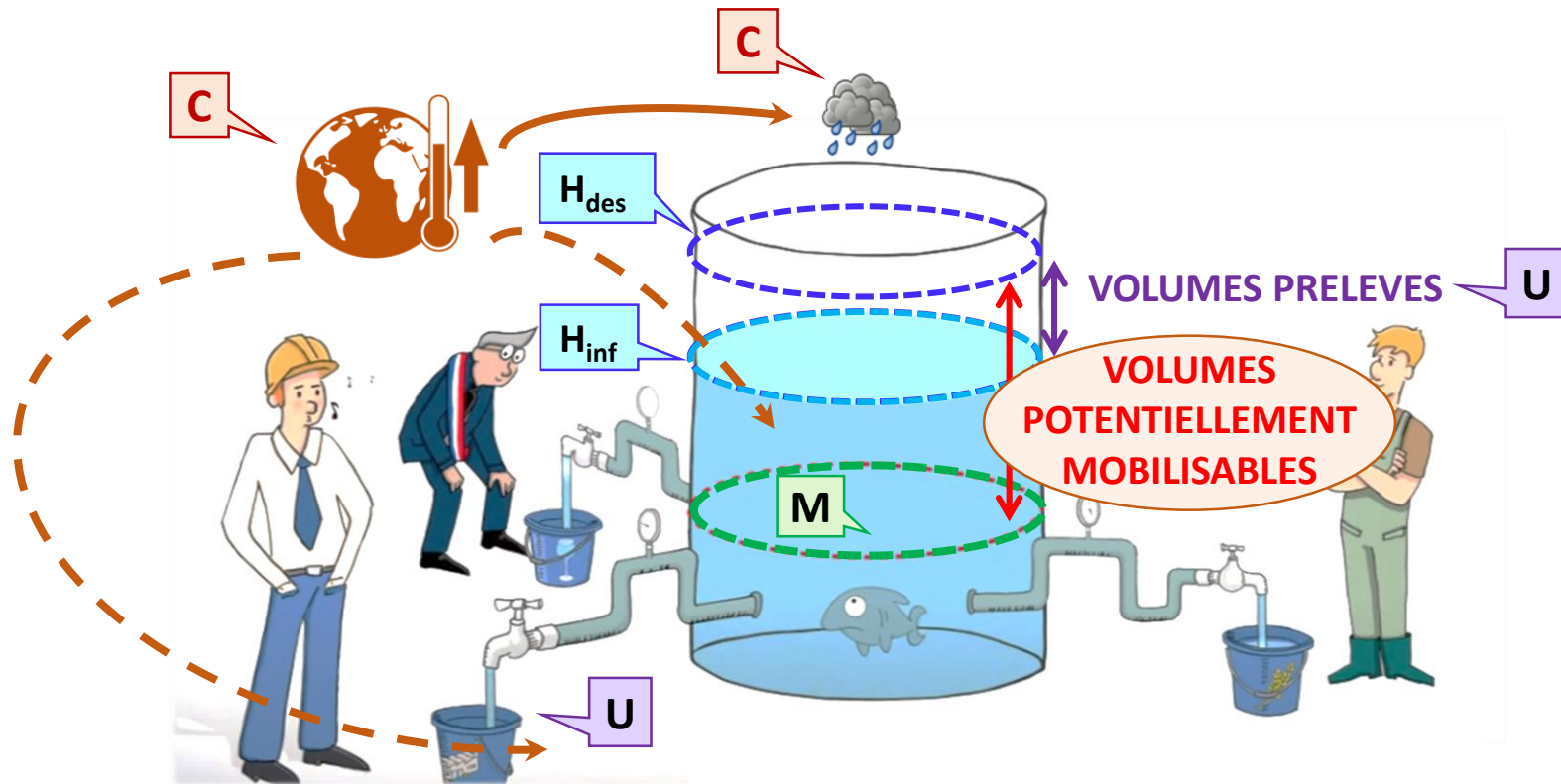
Sur quoi s'appuyer pour la réalisation des analyses HMUC ?

Le « guide HMUC »

- Garantir la cohérence des approches locales au niveau bassin
- Appuyer l'ensemble des acteurs (porteurs de projets, services d'Etat, AE) dans la construction et le suivi des démarches HMUC
- Rédaction agence de l'eau Loire Bretagne appuyée par la DREAL de bassin + phase de consultation des STL sur le document du 12 mai au 1er juin
- Un document évolutif au fil de l'amélioration des connaissances et des retours d'expérience



Les analyses HMUC, qu'est ce c'est ?



Comment s'organise le « guide HMUC » ?

4 parties :

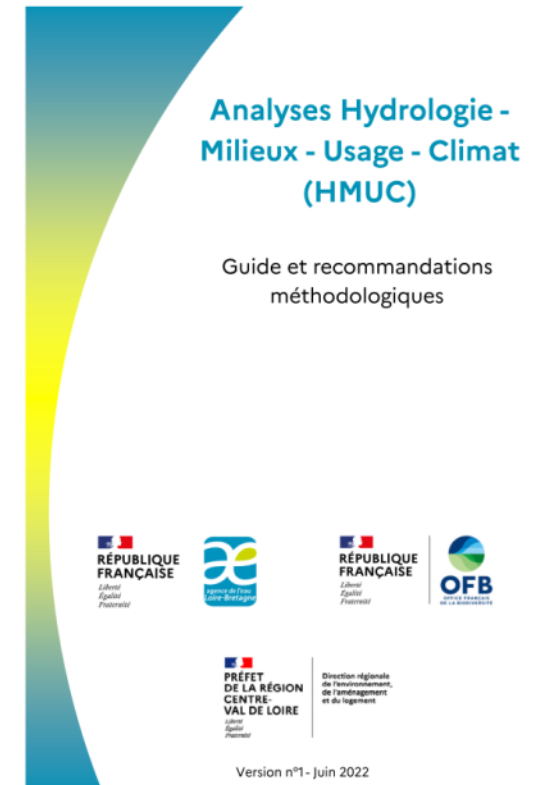
1ere partie : reprend le contexte réglementaire, précise la terminologie et rappelle les principes et objectifs

2eme partie : recommandation pour la conduite d'une analyse HMUC (échelle de territoire, acteurs impliqués, livrables attendus) et la construction de la phase préalable nécessaire à la rédaction du cahier des charges de l'étude

3eme partie : description des attendus et des principes de mise en œuvre des 4 composants constituant la phase diagnostic de l'étude.

4eme partie : description des principes méthodologiques à appliquer pour l'analyse globale des 4 volets techniques

Des références bibliographiques





RÉPUBLIQUE
FRANÇAISE

*Liberté
Égalité
Fraternité*



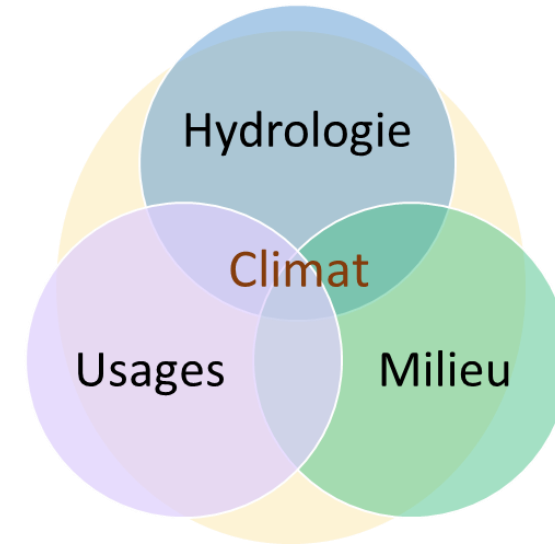
4 volets techniques : H, M, U et C

Attendus :

- Décrire le système actuel ses particularités, ses fragilités
- Evaluer ses limites de fonctionnement

Mise en Œuvre :

- Données disponibles, méthodes disponibles pour compléter les données (acquisition, modélisation, hypothèses...)
- Points de vigilance méthodologiques, limites des méthodes, analyse critique des incertitudes...





RÉPUBLIQUE
FRANÇAISE

*Liberté
Égalité
Fraternité*



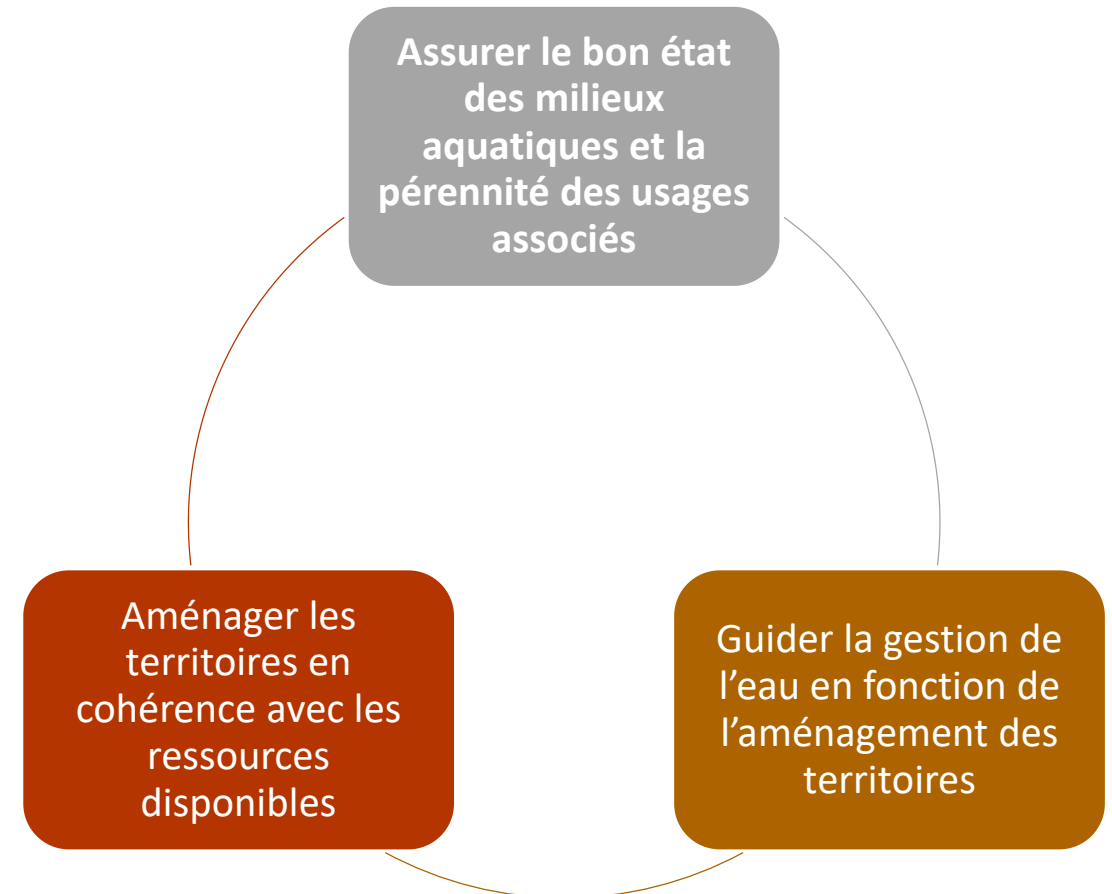
HMUC au service des territoires

- Intégration du principe de subsidiarité dans la gestion de l'eau à partir du bilan factuel local des ressources et de besoins
- Approche prospective, des ressources et des usages vers une gestion pérenne

>> Des réflexions à avoir collectivement sur

- l'organisation du bassin versant
- Les usages futurs

Ex : Schéma directeur d'alimentation en eau potable pour améliorer la résilience des collectivités

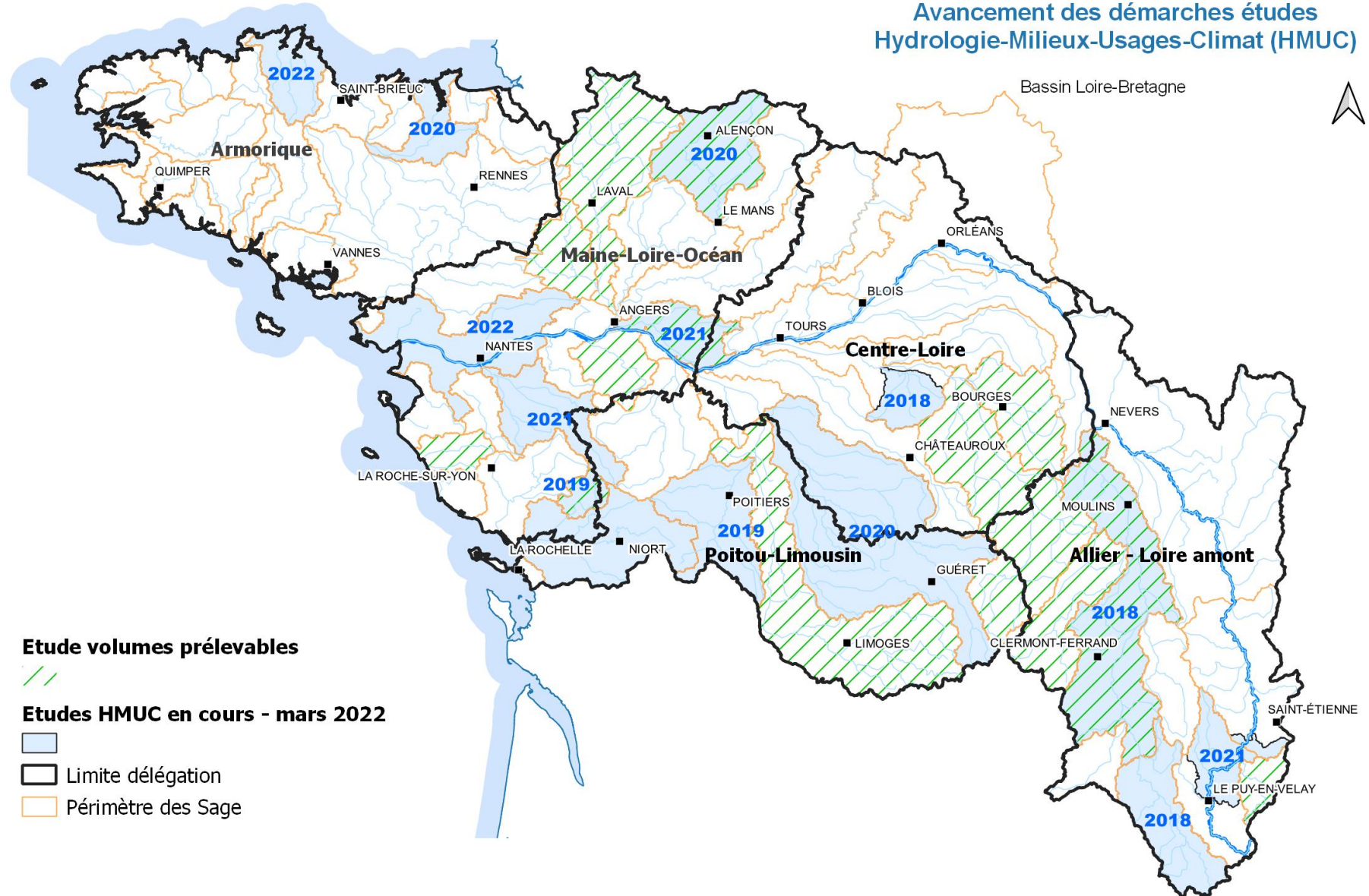




RÉPUBLIQUE
FRANÇAISE

Liberté
Égalité
Fraternité

Avancement des démarches études
Hydrologie-Milieus-Usages-Climat (HMUC)



Etude volumes prélevables



Etudes HMUC en cours - mars 2022



▬ Limite délégation

▭ Périètre des Sage





RÉPUBLIQUE
FRANÇAISE

Liberté
Égalité
Fraternité

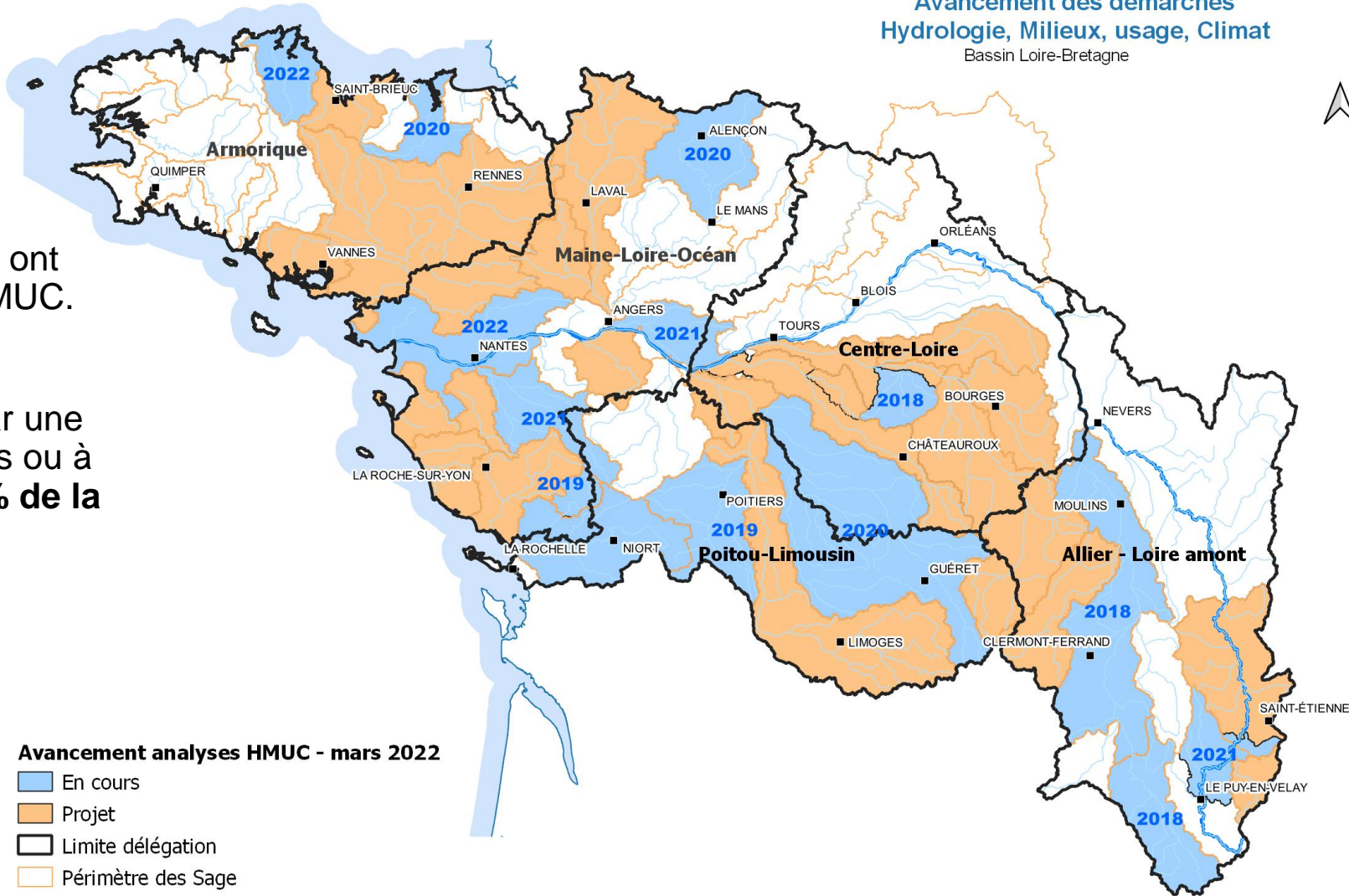
Démarches engagées sur le bassin ?



Avancement des démarches
Hydrologie, Milieux, usage, Climat
Bassin Loire-Bretagne

32 sage sur 57 du bassin ont engagé une démarche HMUC.

Les territoires couverts par une démarche HMUC en cours ou à venir représentent **67,65% de la superficie du bassin.**



Avancement analyses HMUC - mars 2022

- En cours
- Projet
- Limite délégation
- Périmètre des Sage



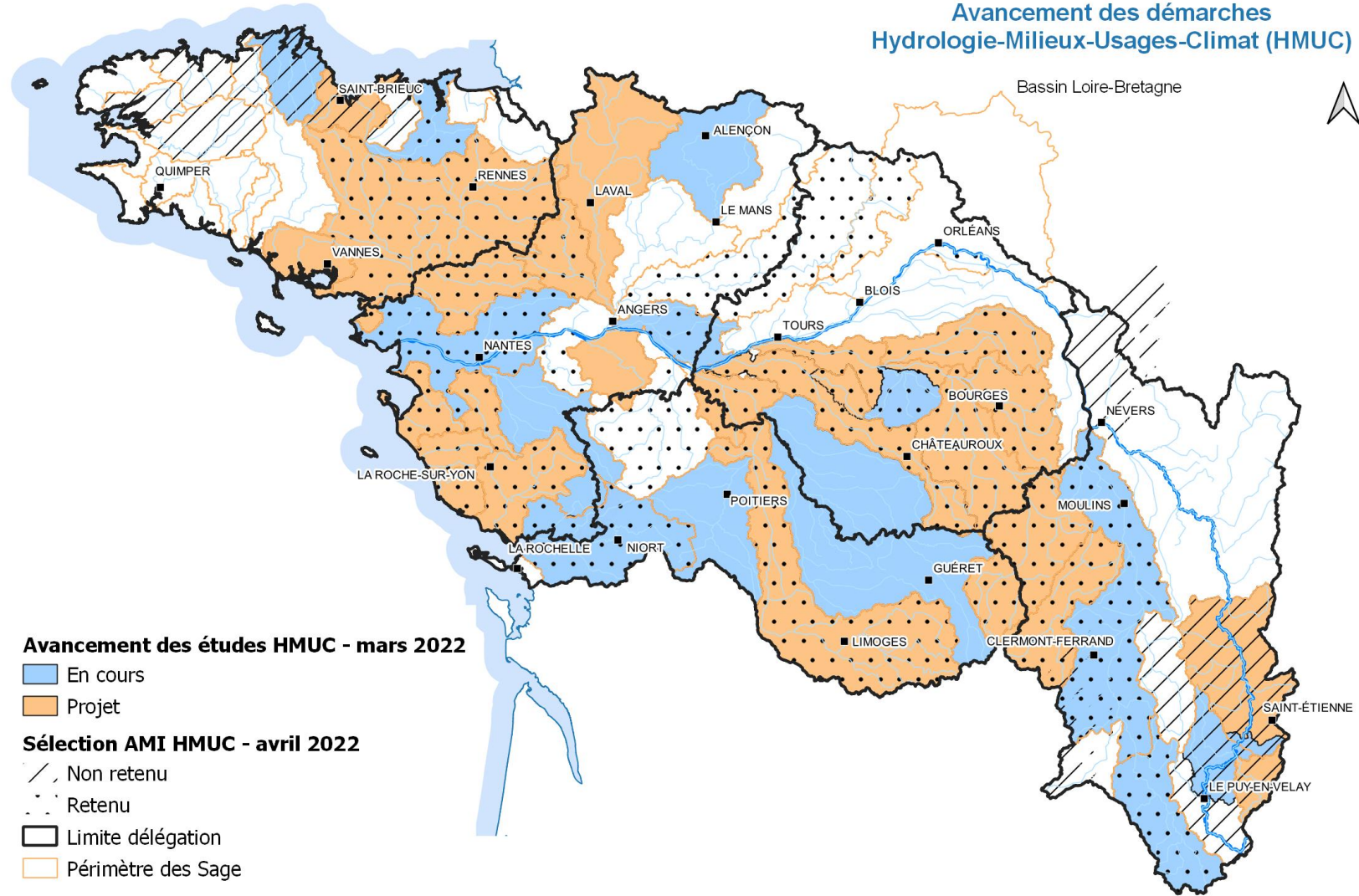
RÉPUBLIQUE
FRANÇAISE

Liberté
Égalité
Fraternité

Démarches engagées sur le bassin ?



Avancement des démarches
Hydrologie-Milieus-Usages-Climat (HMUC)



Avancement des études HMUC - mars 2022

■ En cours

■ Projet

Sélection AMI HMUC - avril 2022

▨ Non retenu

● Retenu

▭ Limite délégation

▭ Périmètre des Sage

Mai 2022 AMI HMUC :

35 réponses :

- 2 projets non éligibles
- 20 projets retenus
- 13 projet non retenus dans cadre de l'AMI
- + 4 nouveaux territoires rete
- + 9 nouveaux territoires prêt engager la démarche



**RÉPUBLIQUE
FRANÇAISE**

*Liberté
Égalité
Fraternité*

