



EPTB AUDE
SMAR
DES RIVIÈRES & DES HOMMES

ARTICULATION SAGES ET PGRI DU BASSIN VERSANT DE L'AUDE

LE SMMAR, EPTB DU BASSIN DE L'AUDE



PRESENTATION DU SMMAR

Le SMMAR (Syndicat Mixte des Milieux Aquatiques et des Rivières) a été créé en 2002 par arrêté préfectoral N°2002-2349 sous l'impulsion du Président du Département et du Préfet de l'Aude, en réponse aux inondations tragiques de 1999.

Le SMMAR a été reconnu EPTB (Etablissement Public Territorial de Bassin) sur le bassin versant de l'Aude, de la Berre et du Rieu, par arrêté du Préfet coordonnateur de bassin le 05/12/2008.

Dans le cadre de ses fonctions d'Etablissement Public Territorial de Bassin (EPTB), telles que définies à l'article L 213-12 du code de l'environnement, le SMMAR a pour objet de :

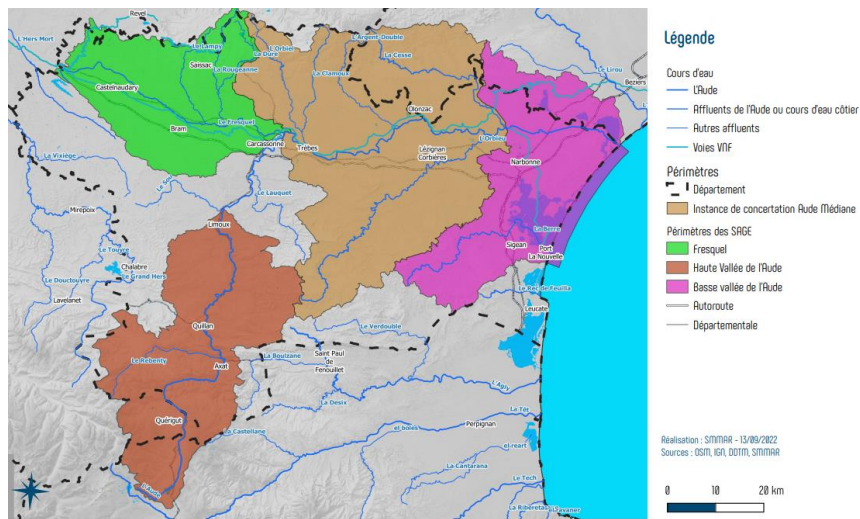
- faciliter la prévention et la protection contre des inondations
- contribuer à la gestion équilibrée et durable de la ressource en eau et des milieux aquatiques

A ce titre, le SMMAR a été chargé par le Préfet coordonnateur et le comité de bassin Rhône-Méditerranée et Corse d'assurer une coordination des mesures et actions en faveur d'une gestion équilibrée et durable des ressources en eau sur les bassins versants de l'Aude et de la Berre

PRESENTATION DU SMMAR



- 8 membres :
- Département de l'Aude,
- Syndicat Mixte Aude Centre,
- Syndicat du Bassin Versant Orbieu-Jourres,
- SMAH Haute Vallée de l'Aude,
- SIAH du Bassin du Fresquel,
- SIAH des Bassins Versants des Corbières Maritimes,
- SIAH du Bassin de la Berre et du Rieu,
- Syndicat Mixte du Delta de l'Aude (SMDA).
- Mutualisation des moyens pour les 7 syndicats adhérents

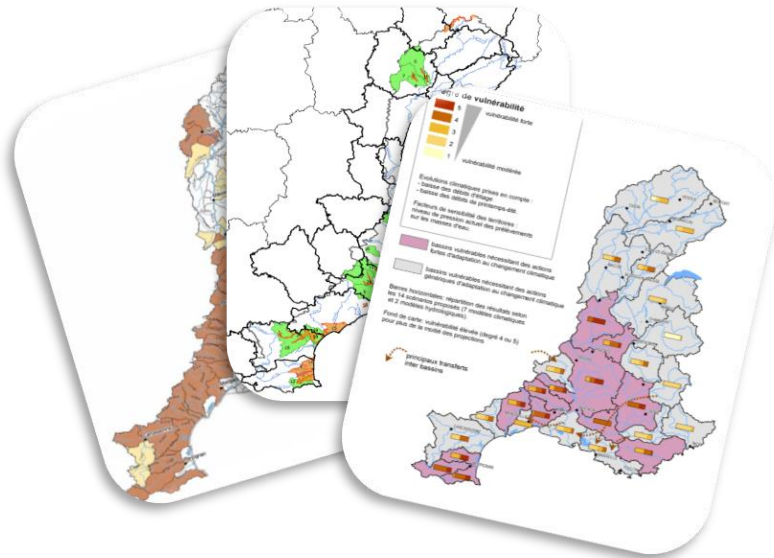


- 3 SAGEs (Fresquel, Haute Vallée de l'Aude, Basse Vallée de l'Aude)
- Une instance de concertation Aude médiane (ICAM)
- Un CTIS (Comité Technique Inter-SAGEs)

DÉFICIT SUR LA RESSOURCE EN EAU ET PLAN DE GESTION



SITUATION DÉFICITAIRE DU BASSIN DE L'AUDE



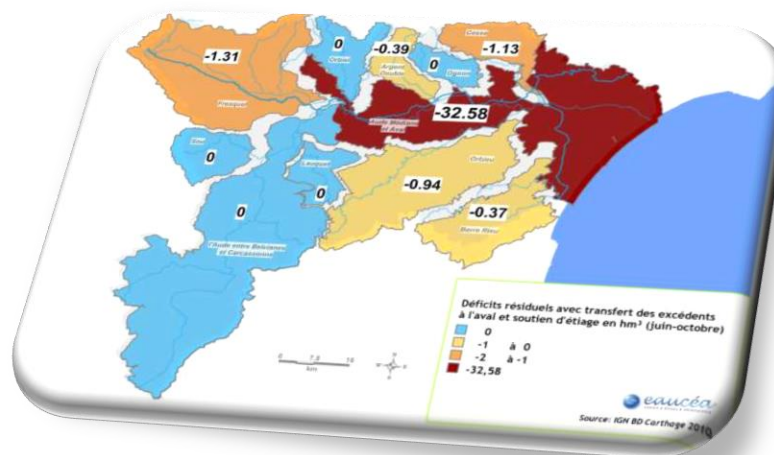
SDAGE RMC 2010-2015 et 2016-2021 : Bassin identifié comme nécessitant des actions de résorption du déséquilibre quantitatif

Classements ZRE : 2 arrêtés de classement (2010 et 2016) pour Aude médiane et Aude aval

Plan d'adaptation au changement climatique RMC 2014 : Bassin vulnérable nécessitant des actions génériques d'adaptation au changement climatiques

Etude VP réalisée de 2011 à 2013 sous maîtrise d'ouvrage SMMAR – association des usagers à la démarche, notamment par le biais des SAGEs

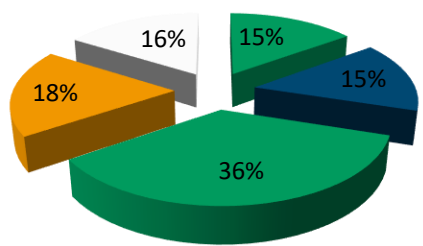
Déficit net de 37 Mm³ à l'échelle du bassin versant Aude/Berre entre le 1^{er} juin et le 31 octobre (notification PCB 27 juin 2014)



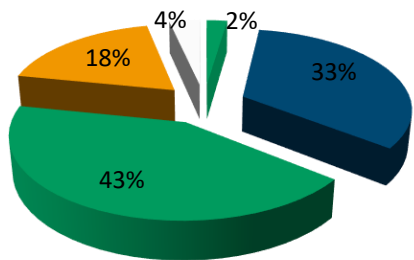
PLAN DE GESTION DE LA RESSOURCE EN EAU (PGRE)

Document élaboré à la suite de l'EVP et approuvé le 26 janvier 2017 en Comité Technique Inter-Sages

87 actions pour un retour à l'équilibre initialement prévu en 2021, définies sur la base d'une large concertation auprès des acteurs du territoire

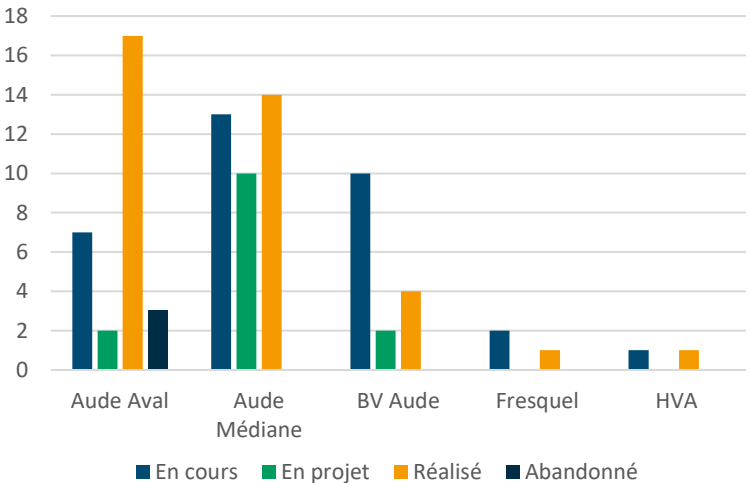


■ Animations ■ Équipements ■ Études ■ Gestion ■ Travaux



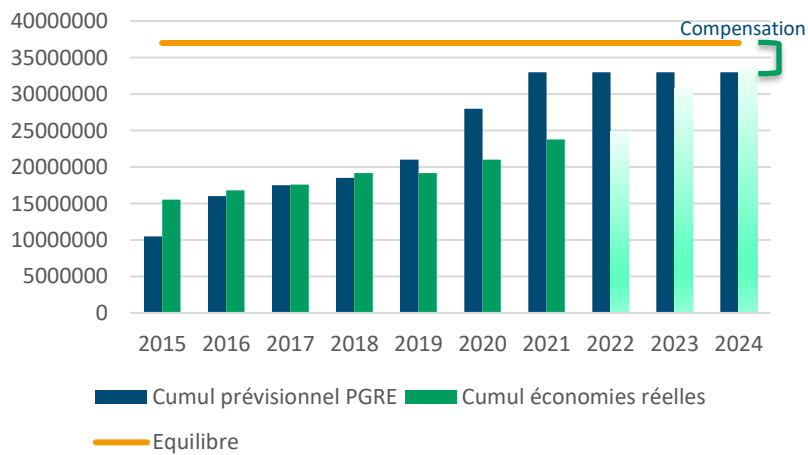
■ Aude Amont ■ Aude Aval ■ Aude Médiane ■ Bassin Versant de l'Aude ■ Fresquel

Un niveau d'engagement satisfaisant : 82 % des actions réalisées ou en cours



■ En cours ■ En projet ■ Réalisé ■ Abandonné

Un cumul d'économies conforme au calendrier prévisionnel avec près de 24 Mm3 effectifs pour 36 M€.



■ Cumul prévisionnel PGRE ■ Cumul économies réelles
— Equilibre

MISE EN ŒUVRE ET SUIVI DE LA DÉMARCHE



PILOTAGE ET SUIVI DE LA DÉMARCHE PGRE

Comité Technique Inter-Sages : instance de gouvernance et de pilotage de la démarche

Instance de Concertation Aude Médiane



Gestion concertée sur l'eau
Aude médiane

SAGES (CLE)



Commissions gestion quantitative

Ateliers de concertation par sous-bv en phase d'élaboration

Porteurs de projets



U.A.A.M
Union Asa Aude Médiane



Parc naturel régional de la Narbonnaise en Méditerranée

...

Partenaires / financeurs



COPIl projets



EPTB AUDE
SMAR
DES RIVIÈRES & DES HOMMES

Animation
Bilan et évaluation



Pilotage
Cadrage réglementaire



POINTS FORTS DE L'ORGANISATION

Engagement opérationnel satisfaisant de la démarche PGRE

Suivi et évaluation techniques en place, bien relayés au sein des CLE et du CTIS

POINTS DE VIGILANCE

Le territoire de l'Aude médiane :

Un territoire de transition entre HVA, Fresquel et BVA

Un sous bassin prioritaire en terme de gestion quantitative (environ 90% du déficit)

Mais une absence de SAGE et pas de portée réglementaire, ni politique, de l'ICAM

Les SAGEs :

Volets ressources assez peu détaillés

Pas d'articulation entre les différents SAGEs du bassin

Des politiques et des choix stratégiques pouvant potentiellement impacter fortement les équilibres amont/aval

Le CTIS :

En place depuis 2009 sur demande du Préfet Coordonnateur de Bassin mais pas de portée réglementaire

Instance de pilotage du PGRE mais une seule réunion par an

Problème d'équilibre des représentations entre types d'utilisateurs, et entre sous-bassins

PERSPECTIVES

Etude engagée pour l'évaluation de la politique SAGE menée sur le bassin versant :
vers une nouvelle organisation ?



Merci de votre attention



EPTB AUDE
SMMAR
DES RIVIÈRES & DES HOMMES

Hôtel du Département de l'Aude - Allée Raymond Courrière - 11855 CARCASSONNE Cedex 9
04 68 11 63 02 / contact@smmar.org / www.smmar.org



Projet cofinancé par le Fonds Européen de Développement Régional

